

HIDROPONÍA INCLUSIVA



Cultivos Hidropónicos Inclusivos



¿En qué consiste?

El Proyecto Hidroponía Inclusiva, financiado por el programa europeo Erasmus+, tiene como objetivo favorecer la sostenibilidad y la inclusión social a través del uso de la hidroponía en personas con parálisis cerebral.

La **hidroponía** no solo es una alternativa ecológica al cultivo tradicional, sino que también se convierte en una herramienta para la educación, el ocio y la terapia de personas con discapacidad.

Porque **todas las personas tienen derecho a participar en la sociedad**, la tecnología y la sostenibilidad deben estar al alcance de todos.



¿Cómo lo haremos?

Buscamos adaptar la hidroponía a las capacidades e intereses de cada persona, permitiendo su **participación activa** en el proceso de cultivo.



Fomentamos la **autonomía** a través de soluciones accesibles y personalizadas.



Facilitamos el acceso a la horticultura mediante **sistemas adaptados**.



Creamos un impacto positivo en la salud, la **autoestima** y la conexión con el entorno.

- Diseñaremos **soluciones individuales**, basadas en las capacidades e intereses de la persona con discapacidad para así facilitar que pueda acceder y aprender.
- Creando **productos que resuelvan necesidades individuales**, consiguiendo así una mayor satisfacción y una mejor experiencia de uso.



¿Qué lograremos?

El Proyecto Hidroponía Inclusiva será desarrollado por los usuarios y usuarias que se interesen en la agricultura o el cultivo sostenible y alternativo, cooperando, trabajando en equipo y aportando entre todos su conocimiento para el desarrollo del proyecto.

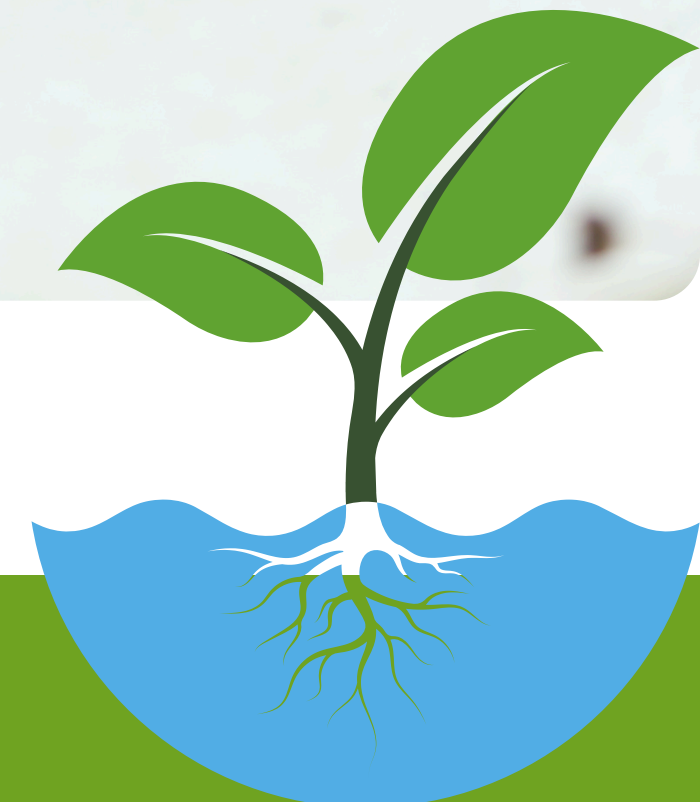
✓ **Autonomía y autoestima:** Al participar activamente en el proceso de cultivo, la persona puede sentirse más independiente y capaz, lo que refuerza su autoestima.

✓ **Desarrollo de habilidades motoras:** Dependiendo del grado de movilidad, el trabajo en hidroponía puede fomentar la motricidad fina y gruesa, mejorando la coordinación y el uso de las extremidades.

✓ **Aprendizaje y formación:** Adquirir conocimientos sobre técnicas de cultivo, cuidado de las plantas y gestión de recursos les brinda nuevas herramientas para el desarrollo personal y profesional.

✓ **Socialización e integración:** Participar en un proyecto inclusivo fomenta el trabajo en equipo, las relaciones interpersonales y la integración en la comunidad.

➤ Todo esto fomenta una **mejora de la calidad de vida** de las personas participantes.



¿Qué aportamos a la sociedad?

Nuestro proyecto no solo beneficia directamente a las personas con parálisis cerebral y sus familias, sino que también genera un impacto positivo en la sociedad en general mediante:

Inclusión social

**Sensibilización y
cambio de paradigma**

**Desarrollo de un modelo
de producción sostenible**

**Impacto positivo en la
calidad de vida**

**Innovación en inclusión y
accesibilidad**

**Construcción de una
comunidad más solidaria**



Cofinanciado por
la Unión Europea



Cultivos Hidropónicos Inclusivos



SÍGUENOS EN...



[hidrocultivos inclusivos.eu](https://www.instagram.com/hidrocultivos_inclusivos.eu)



[Hidrocultivos.inclusivos.eu](https://www.facebook.com/Hidrocultivos.inclusivos.eu)



[Cultivoshidroponicosinclusivos.eu](https://www.cultivoshidroponicosinclusivos.eu)





Inclusive Hydroponic Crops



Cofinanciado por
la Unión Europea



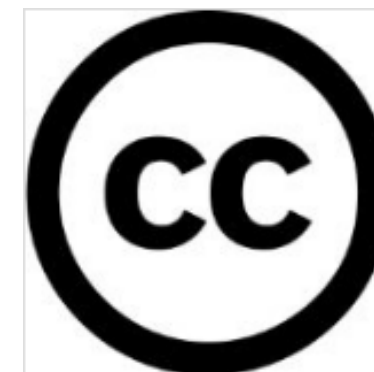
Website

www.cultivoshidroponicosinclusivos.eu



Cultivos Hidropónicos Inclusivos está financiado por la Unión Europea. Las opiniones y puntos de vista expresados son exclusivamente responsabilidad del autor o autores y no reflejan necesariamente los de la Unión Europea ni los de la Agencia Ejecutiva Europea de Educación y Cultura (EACEA). Ni la Unión Europea ni la EACEA pueden ser consideradas responsables de los mismos.

CC BY-NC-SA 4.0 <https://creativecommons.org/licenses/by-nc-sa/4.0/>



Deed - Attribution-NonCommercial-ShareAlike 4.0
International - Creative Commons

Help us protect the commons. Make a tax deductible gift to
fund our work. Donate today!

 creativecommons.org