





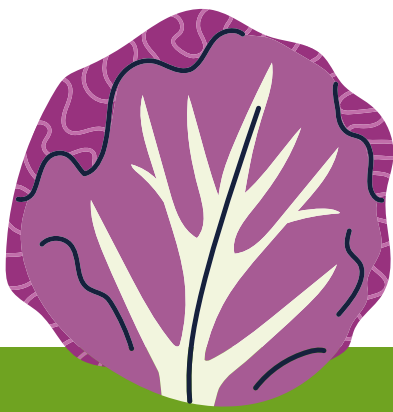


REPOLLO

	Semilla:	Propia o de vivero. También se puede replantar la base del repollo.
	Recipiente:	Botella de 5L (necesita más espacio para sus raíces).
	Cómo plantarlo:	Igual que la lechuga, pero asegurando buen soporte para el crecimiento del tallo.
	Luz:	Mucha luz solar (mínimo 6 horas diarias).
	Tiempo de crecimiento:	80-120 días.
	Mejor época para plantarlo:	Final de verano u otoño.



Cofinanciado por la Unión Europea



CC BY-NC-SA 4.0 <https://creativecommons.org/licenses/by-nc-sa/4.0/>

Cultivos Hidropónicos Inclusivos está financiado por la Unión Europea. Las opiniones y puntos de vista expresados son exclusivamente responsabilidad del autor o autores y no reflejan necesariamente los de la Unión Europea ni los de la Agencia Ejecutiva Europea de Educación y Cultura (EACEA). Ni la Unión Europea ni la EACEA pueden ser consideradas responsables de los mismos.